

Vis Hexagonale Creuse

Vis C.H.C DIN 912 (ISO 4762)



Référence	Matière Finition	Résistance	Filetage
0082	Acier Brut	8.8	Iso

Vis C.H.C DIN 912 (ISO 4762)



Référence	Matière Finition	Résistance	Filetage
0083	Acier Brut	12.9	Iso

Vis C.H.C DIN 912 (ISO 4762)



Référence	Matière Finition	Résistance	Filetage
0084	Acier Zingué	8.8	Iso

Vis C.H.C DIN 912 (ISO 4762)



Référence	Matière Finition	Filetage
0094	Inox A2 (18/10)	Iso

Vis C.H.C Tête Basse DIN 6912



Référence	Matière Finition	Résistance	Filetage
0088	Acier Brut	8.8	Iso

Vis C.H.C Tête Basse DIN 6912



Référence	Matière Finition	Résistance	Filetage
0086	Acier Zingué	8.8	Iso

Vis C.H.C Tête Basse DIN 6912



Référence	Matière Finition	Filetage
0098	Inox A2 (18/10)	Iso

Vis F.H.C DIN 7991 (ISO 10642)



Référence	Matière Finition	Résistance	Filetage
0089	Acier Brut	10.9	Iso

Vis F.H.C DIN 7991 (ISO 10642)



Référence	Matière Finition	Résistance	Filetage
0089 0	Acier Zingué	10.9	Iso

Vis F.H.C DIN 7991 (ISO 10642)



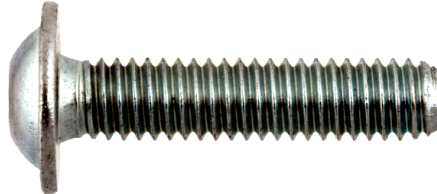
Référence	Matière Finition	Filetage
0100	Inox A2 (18/10)	Iso

Vis B.H.C ISO 7380



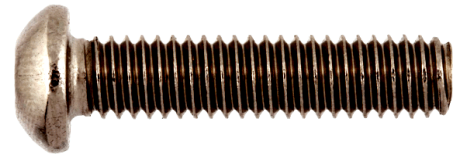
Réf.	Matière Finit°	Résist.	Filet.
0061	Acier Zingué	10.9	Iso

Vis B.H.C ISO 7380 avec collerette



Réf.	Matière Finit°	Résist.	Filet.
0062	Acier Zingué	10.9	Iso

Vis B.H.C ISO 7380



Réf.	Matière Finition	Filetage
0092	Inox A2 (18/10)	Iso

Vis S.T.H.C DIN 916 (ISO 4029) B.Cuvette



Réf.	Matière Finit°	Résist.	Filet.
0254	Acier Brut	10.9	Iso

Vis S.T.H.C DIN 913 (ISO 4026) B.Plat



Réf.	Matière Finit°	Résist.	Filet.
0255	Acier Brut	10.9	Iso

Vis S.T.H.C DIN 914 (ISO 4027) B.Point.



Réf.	Matière Finit°	Résist.	Filet.
0256	Acier Brut	10.9	Iso

Vis S.T.H.C DIN 914 (ISO 4027) B.Point.



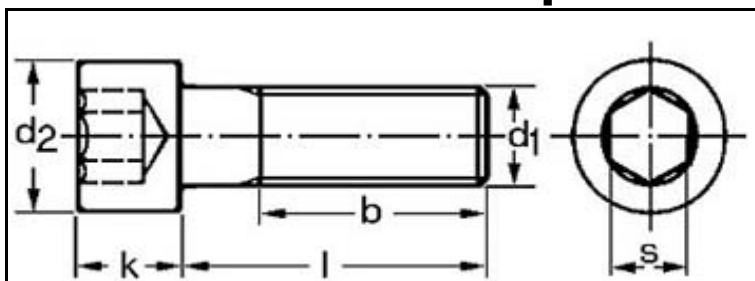
Réf.	Matière Finition	Filet.
0262	Inox A2 (18/10)	Iso

Vis S.T.H.C DIN 913 (ISO 4026) B.Plat



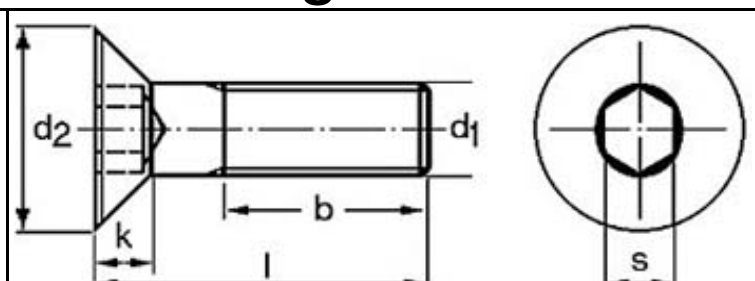
Réf.	Matière Finition	Filet.
0261	Inox A2 (18/10)	Iso

Données Techniques Vis Tête Hexagonale Creuse



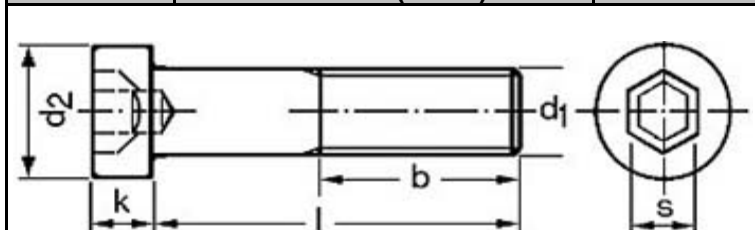
Vis C.H.C DIN 912 (ISO 4762)

Référence	Matière Finition	Résistance	Filetage
0082	Acier Brut	8.8	Iso
0083	Acier Brut	12.9	Iso
0084	Acier Zingué	8.8	Iso
0094	Inox A2 (18/10)		Iso



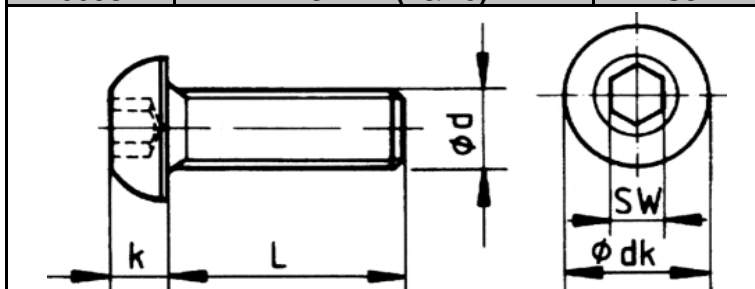
Vis F.H.C DIN 7991 (ISO 10642)

Référence	Matière Finition	Résistance	Filetage
0089	Acier Brut	10.9	Iso
0089 0	Acier Zingué	10.9	Iso
0100	Inox A2 (18/10)		Iso



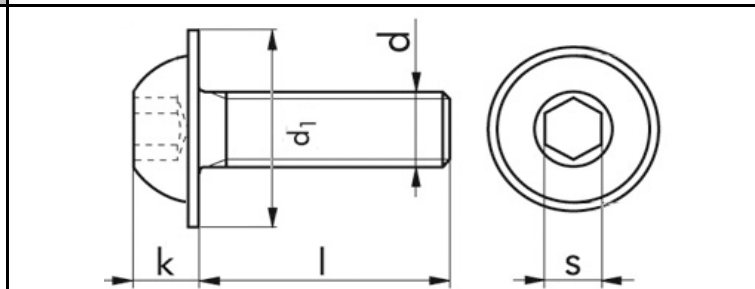
Vis C.H.C Tête Basse DIN 6912

Référence	Matière Finition	Résistance	Filetage
0088	Acier Brut	8.8	Iso
0086	Acier Zingué	8.8	Iso
0098	Inox A2 (18/10)		Iso



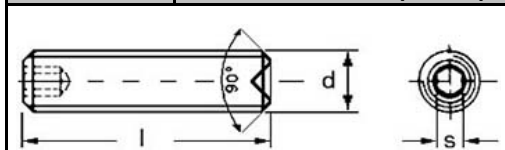
Vis B.H.C ISO 7380

Référence	Matière Finition	Résistance	Filetage
0061	Acier Zingué	10.9	Iso
0092	Inox A2 (18/10)		Iso



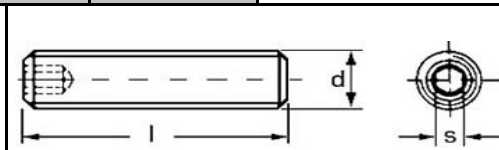
Vis B.H.C ISO 7380 avec collerette

Référence	Matière Finition	Résistance	Filetage
0062	Acier Zingué	10.9	Iso



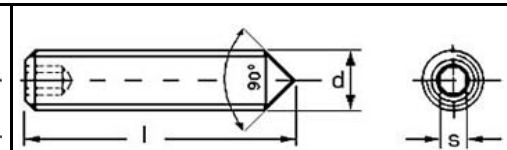
Vis S.T.H.C Bout Cuvette DIN 916

Réf.	Matière Finit°	Résist.	Filet.
0254	Acier Brut	10.9	Iso
0261	Inox A2 (18/10)		Iso



Vis S.T.H.C Bout Plat DIN 913

Réf.	Matière Finit°	Résist.	Filet.
0255	Acier Brut	10.9	Iso
0261	Inox A2 (18/10)		Iso



Vis S.T.H.C Bout Pointeau DIN 914

Réf.	Matière Finit°	Résist.	Filet.
0256	Acier Brut	10.9	Iso
0262	Inox A2 (18/10)		Iso

Données Techniques Vis Tête Hexagonale Creuse

Diamètre filetage (d)	Diamètre extérieur de tête (d2)				Hauteur de tête (k) en mm				Surplat (s) en mm		
	C.H.C standard et tête basse	F.H.C	B.H.C	B.H.C à collerette	C.H.C standard	C.H.C tête basse	F.H.C	B.H.C B.H.C à collerette	C.H.C standard et tête basse	F.H.C et B.H.C	S.T.H.C
M3	5,5	6	5,7		3		1,7	1,65	2,5	2	1,5
M4	7	8	7,6		4	2,8	2,3	2,2	3	2,5	2
M5	8,5	10	9,5	11,8	5	3,5	2,8	2,75	4	3	2,5
M6	10	12	10,5	13,6	6	4	3,3	3,3	5	4	3
M8	13	16	14	17,8	8	5	4,4	4,4	6	5	4
M10	16	20	17,5		10	6,5	5,5	5,5	8	6	5
M12	18	24	21		12	7,5	6,5	6,6	10	8	6
M14	21	27			14	8,5	7		12	10	6
M16	24	30			16	10	7,5		14	10	8
M18	27	33			18		8		14	12	10
M20	30	36			20	12	8,5		17	12	10
M22	33	36			22		13,1		17	14	
M24	36	39			24		14		19	14	12
M27	40	44			27		15,5		19	17	
M30	45	49			30		17		22	17	17
M33	50	53			33		19		24	19	
M36	54	58			36		20		27	19	
M38	58				39				27		
M42	63				42				32		

Longueur filetée des vis à filetage partiel

Diamètre filetage (d)	Longueur filetée (b) en mm			Filetée en total jusqu'à (dimension)				Pas métrique
	C.H.C standard	C.H.C tête basse et F.H.C	B.H.C B.H.C à collerette S.T.H.C	C.H.C standard	C.H.C tête basse	F.H.C	B.H.C B.H.C à collerette S.T.H.C	
M3	18	12	Total	3 x 20		3 x 20	Total	0,50
M4	20	14	Total	4 x 25	4 x 16	4 x 25	Total	0,70
M5	22	16	Total	5 x 25	5 x 20	5 x 30	Total	0,80
M6	24	18	Total	6 x 30	6 x 25	6 x 35	Total	1,00
M8	28	22	Total	8 x 35	8 x 30	8 x 40	Total	1,25
M10	32	26	Total	10 x 40	10 x 35	10 x 40	Total	1,50
M12	36	30	Total	12 x 50	12 x 40	12 x 50	Total	1,75
M14	40	34		14 x 55		14 x 50		2,00
M16	44	38		16 x 60	16 x 50	16 x 60		2,00
M18	48	42		18 x 65		18 x 60		2,50
M20	52	46		20 x 70		20 x 70		2,50
M22	56	50		22 x 70		22 x 80		2,50
M24	60	54		24 x 80		24 x 90		3,00
M27	66	60		27 x 90		27 x 100		3,00
M30	72	66		30 x 100		30 x 100		3,50
M33	78	72		33 x 100		33 x 120		3,50
M36	84	78		36 x 110		36 x 120		4,00